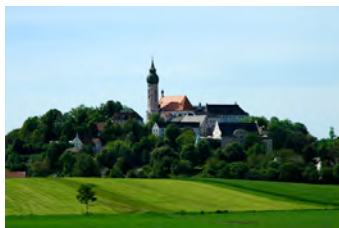


# Die schönsten Fahrradtouren um Dießen und über Dießen hinaus



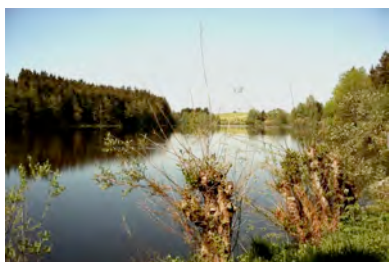
**Rundkurs über Pähl und Kloster  
Andechs –**  
Höhendifferenz 180m  
**36km**  
etwas schweißtreibend  
verkehrsarm



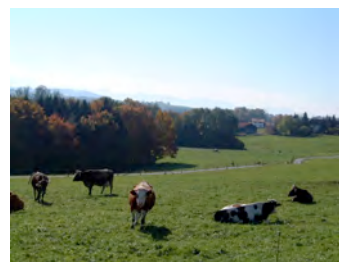
Für unsere **sportlichen Gäste** sei dieser Rundkurs empfohlen, wobei wir auf verkehrsreiche Straßen wohlweislich verzichten.

Vom Dießener Dampfersteg geht es nach **Süden**, auf dem Radweg längs der Kreisstraße nach Weilheim. Wir überqueren bald diese Straße und folgen der Ortsverbindungsstraße nach **Raisting**. Am Ortsanfang geht es links weg über die Felder auf gut ausgebauten Wegen, gut beschildert bis zur **Ammer**, dort **rechts** ab auf dem Ammer-Amper-Radweg (AA) , bis wir auf die Straße aus Raisting stoßen. Dieser folgen nach **Pähl**, den Ort durchqueren. Mitten im Ort links ab **Richtung Hochschloß**, am Golfplatz über Hartkapelle vorbei, es geht **ziemlich steil** nach oben, bis wir die Anhöhe erreicht haben. Schöne Fernsicht. Bald ist **Erling und dann Kloster Andechs** erreicht, Sie haben sich eine zünftige Brotzeit verdient.

Zurück fahren wir durch das **Kienbachtal nach Herrsching** – auf die vielen Fußgänger achten. Bei St.Martin geht's in den Ort hinein, an den **Ammersee**. Wem's reicht nimmt das Schiff zurück. Den anderen sei der schöne Radweg längs des Sees Richtung **Fischen** empfohlen. Dort nach Westen Richtung Dießen, bis zur Ammer, diese überqueren und auf dem Radweg zunächst nach **Raisting** und auf dem anfangs beschriebenen Weg wieder heimwärts nach Dießen (bitte die stark befahrene Birkenallee nach Dießen meiden, über die Felder ist es so viel schöner und ungefährlich).



**Rundkurs über Wessobrunn zum  
Engelsrieder See zum Baden – etwas  
hügelig –**  
**39km**  
gut ausgebaute Wald- und  
Wiesenwege.



Vom Marienmünster in westlicher Richtung auf gut markiertem **Radweg R10** über Wengen nach **Wessobrunn**. Kulturinteressierte sehen sich das dortige Kloster an und bestaunen die sagenumwobene Tassilo Linde. Weiter in den Ort hinein, doch bald geht es rechts ab, zum **Engelsrieder See**. Dort lässt sich herrlich baden oder im Kiosk **Seehäusl** vespern und den Durst stillen. Auf Radweg **R10** geht es zunächst weiter, bald biegen wir rechts ab auf die **R8** Richtung **Rott**. Der Ort wird durchfahren.

Man könnte auf der Ortsverbindungsstraße nach Dießen zurückfahren, wir bevorzugen wegen des teilweise starken Verkehrs, auf der R8 zu bleiben bis **Ludenhhausen**.

Dort biegen wir nach Osten ab, ohne Markierung geht es über Grimmenhausen, Wofgrub nach **Dettenschwang und Dettenhofen**. Nun auf den Radweg **R4** über Engenried nach **Bierdorf** , am Ammersee entlang nach St.Alban und schließlich Dießen.

# Die schönsten Fahrradtouren um Dießen und über Dießen hinaus



**Auf Ammer-Amper-Radweg**  
zum Plantsch nach Schongau  
**46km**  
**mittelschwer, verkehrsarm**  
**nach Badvergnügen zurück per Bahn**



Von der Dampferanlegestelle in Dießen in **südlicher Richtung** der guten Markierung **Ammer-Amper-Radweg** folgend nach **Raisting**. Dort vor der Bahnunterführung nach links über freies Feld durch das Ammermoos. Bald Abzweigung nach Süden immer längs der Ammer nach **Weilheim**. Der gut ausgebaute Radweg folgt weiter der Ammer zum stillgelegten **Bahnhof Polling** bis zum südlichen Rand von **Peißenberg**. Wir überqueren die Straße Peißenberg-Böbing. Wenn wir das „**Ammerstüberl**“ erreicht haben, sollten wir uns noch einmal stärken, denn danach geht es die erste Forststraße rechts steil bergan. Wenn wir den Bahnübergang erreicht haben, ist das Schlimmste überstanden. Wir begleiten die Bahnstrecke bis **Peiting**, 42km liegen nun hinter uns. Falls wir das Freibad Plantsch nicht besuchen möchten, können wir schon von hier direkt per Bahn nach Dießen fahren (Abfahrtszeiten: 15:11, 16:11, 17:11 etc.). Ansonsten verlassen wir hier den Rad-Fernweg, fahren durch Peiting via Bahnhof-, Frei- und Poststraße auf die Schongauer Str. zu. Wir **überqueren den Lech** und erreichen nach weiteren 5km via der dortigen Bahnhofstr. das Erlebnisbad Plantsch. **Zurück** fahren wir am besten mit der **Regionalbahn** Schongau – Augsburg bis zum Bahnhof Dießen. Abfahrtszeiten (2015) ohne Umsteigen: 15:04, 16:04, 17:04 etc. Fahrtzeit: ca. 1 Stunde. Fahrpreis: 8.10€ plus 4,50 für das Fahrrad. Fahrkartenautomat im Zug.



**Auf Ammer-Amper-Radweg**  
zum AmperOase Freibad in  
**Fürstenfeldbruck**  
**35km**  
**leicht, verkehrsarm**  
**zurück per Bahn**



Vom Dießener Dampfersteg **Richtung Norden** auf dem sehr gut ausgeschilderten **Ammer-Amper-Radweg** über Riederau, Utting und Schondorf, **immer am Ammersee entlang**. Bei Eching verlassen wir den Ammersee, bleiben aber weiterhin auf unserem Fernweg und fahren über flaches Wiesengelände nach **Kottgeisering**. Weiter auf einem Radweg längs der Straße nach **Grafrath**. Über einen kleinen Anstieg geht es durch den Geisinger Forst nach **Schöngeising** und längs der Amper durch die sog. Amperleiten zum **Kloster Fürstenfeld**, das Sie unbedingt besichtigen sollten. Nun verlassen wir den Radfernweg.

Längs der Klosterstr. und der Schöngeisinger Str. ist das großzügig angelegte **AmperOase Freibad** nach nur 1 ½ km ab dem Kloster erreicht.

Ist Ihnen nicht nach Baden zu Mute, fahren Sie weiter in die **Stadt Fürstenfeldbruck** hinein und besichtigen zu Fuß diese nette mittelgroße Kreisstadt.

Per S-Bahn geht es **zurück**, zunächst nach **Geltendorf**, dort umsteigen in die Bahn Hauptrichtung Weilheim nach Dießen.

Abfahrtszeiten ab FFB: 15:28 (16:28, 17:28 etc.), an Geltendorf 15:45 (16:45, 17:45 etc.),  
ab Geltendorf 15:57 (16:57, 17:57 etc.) an Dießen 16:23 (17:23, 18:23 etc.)

# Die schönsten Fahrradtouren um Dießen und über Dießen hinaus

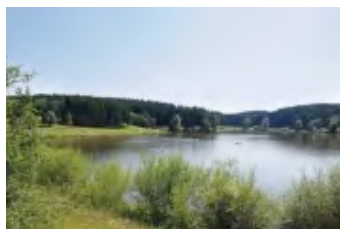


**Rundkurs über Wessobrunn und Raisting Erdfunkstelle**  
**29km**  
leicht, etwas hügelig  
verkehrsarm



Vom Marienmünster folgen wir der **Beschilderung R10** (identisch mit Jakobsweg und König-Ludwig-Weg) Über den Ortsteil St.Georgen geht es zunächst über weitflächige Wiesenlandschaft mit schönen Ausblicken, dann hinein in den Bayerdießener Staatsforst, an dessen Ende bei Haid ein mächtiger Anstieg uns zum Schwitzen bringt. **Nach 11km** ist das Wessobrunner Kloster erreicht (Kirche, Kloster, Tassilolinde, „Wessobrunner Gebet“). Wir verlassen den R10 Weg und fahren auf der verkehrsarmen **Hauptstraße** zunächst weiter südwärts, dann abwärts auf einem Radweg längs der Staatsstraße, **Haupttrichtung Weilheim**. Am Auslauf der abschüssigen Strecke nach ca. 6km links ab Richtung **Lichtenau** (weiterhin Haupttrichtung Weilheim), nach wenigen Kilometern links ab, nun Fahrradweg-Beschilderung **Raisting folgen**, vorbei an vielen riesigen Parabolspiegeln. Schließlich erreichen wir Raisting (Wessobrunn-Raisting 13km). Wir fahren durch den Ort, nun **Beschilderung Dießen** folgen und erreichen nach 5km auf einer verkehrsarmen Autostraße wieder Dießen

Ein lohnenswerter Abstecher (Zeitaufwand: 1 Std.) :Zwischen Wessobrunn und Lichtenau nach St. Leonhard **rechts** zum **Paterzeller Eibenwald** (größter geschlossene Eibenwald Mitteleuropas) am Zellsee (dort beschilderter Rundgang).



**Rundkurs über Windach-Speicher, Schondorf und Utting**  
**39km**  
leicht, etwas hügelig,  
meist naturbelassen  
verkehrsarm



Vom Dießener Dampfersteg nach Norden mit Markierung **R9** bis Abzweigung nach **Bierdorf**. Dort **links** über Bahngleise auf **Radweg R4**, diesem durch ein Wäldchen den Hügel hinauf folgend nach Engenried, bis kurz vor **Dettenhofen**. Weiter auf R4 nach rechts bis **Unterbeuern**. Wir bleiben auf Nordkurs, jetzt vereint mit Radweg **R8** bis zum **Windach-Speicher** (16km). Dort können wir kurz vespern oder baden. Zurück zur Landstraße und den Berg hinab, bei der nächsten Gabelung verlässt uns die R4, wir radeln weiter auf der R8.Am Ortseingang von **Finning** geht's auf der **R8** nach rechts ab, um kurz darauf wieder nordwärts abzuzweigen (immer auf R8). Über eine ruhige Forststraße erreichen wir schließlich **Windach**, unseren nördlichen Scheitelpunkt (25km). In der Ortsmitte verlassen wir R8 und fahren „ohne Markierung“ in östlicher Richtung ein kurzes Stück auf der Straße **nach Hechenwang** und dann über die Felder weiter gen Osten nach **Schondorf** und dort zum Ammersee hinab. Am **Ammersee** nehmen wir den Radweg **R9** schnurstracks über Utting und Riederau nach Dießen.